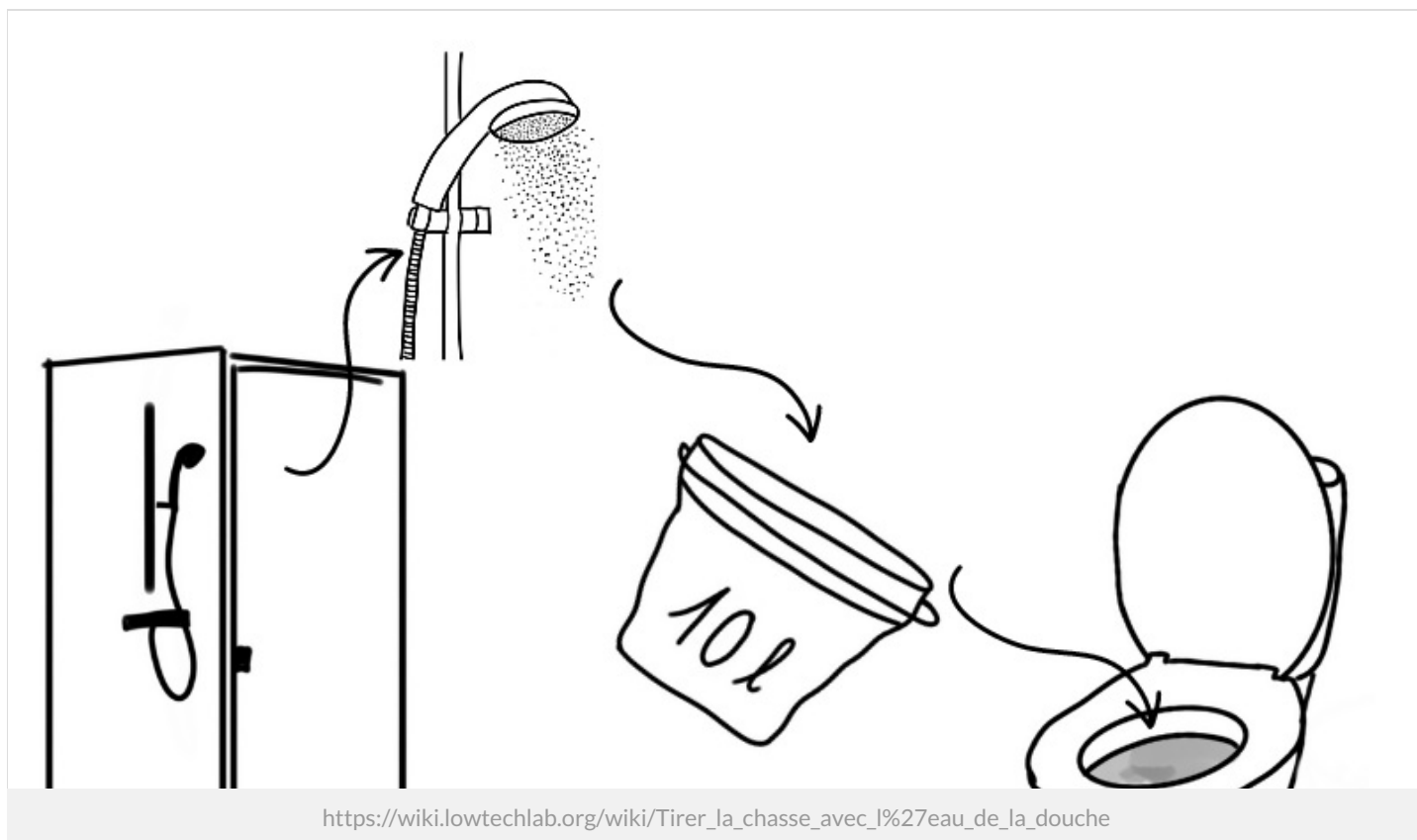


Tirer la chasse avec l'eau de la douche

 Low-Tech Bordeaux



Dernière modification le 25/09/2022

 Difficulty Very easy

 Duration 1 minute(s)

 Cost 25 EUR (€)

Description

Tirer la chasse des toilettes en récupérant l'eau de sa douche.

Summary

Contents

Description

Summary

Introduction

Step 1 - Récupérer les premiers litre froids

Step 2 - Récupérer l'eau de sa douche

Step 3 - Transvaser l'eau (optionnel)

Step 4 - Tirer la chasse

Step 5 - Séchage des contenants et nettoyage

Comments


Introduction

Ce tutoriel vous montre comment ne plus tirer la chasse avec l'eau potable, et donc de ne plus faire ses besoins dans l'eau potable.

L'eau potable est une ressource précieuse, et sachant cela, il est (très) dérangeant de faire ses besoins dedans

Une chasse d'eau c'est entre 6 et 9 litres d'eau (un pack d'eau potable pour un pipi, really ?)

Une douche c'est environ 30 à 40 litres, soit entre 3 et 6 chasse d'eau économisées tous les jours !

 ...Ce tutoriel s'adresse aux personnes dont la douche et les toilettes sont alimentées avec de l'eau potable et qui souhaitent réduire leur consommation d'eau potable et réduire leurs factures

Cette solution peut se mettre en place dans les grandes villes, en tant que locataire d'appartement, très facilement, à moindre cout et sans bricolage !

Il faut au préalable se renseigner sur le type d'assainissement dont dispose votre logement. Ce site vous permettra de vous renseigner sur la situation de votre assainissement.

Dans la plupart des grandes villes, le tout à l'égout ou assainissement collectif est en place et permet donc de tirer la chasse avec des eaux grises.



...Dans le cas d'assainissement individuel, cette pratique peut ne pas être adapté. Renseignez-vous avant !



Materials

Les litrages sont donnés à titre indicatif et doivent être adaptés
1 bassine pour récupérer l'eau de la douche - environ 35L ou plus
1 grand seau - 30L ou plus. Il faut que ce grand seau reste à coté des toilettes et s'insère bien dans l'aménagement de la pièce
1 petit seau que l'on peut remplir dans le grand seau facilement - 10L

Tools

Aucun

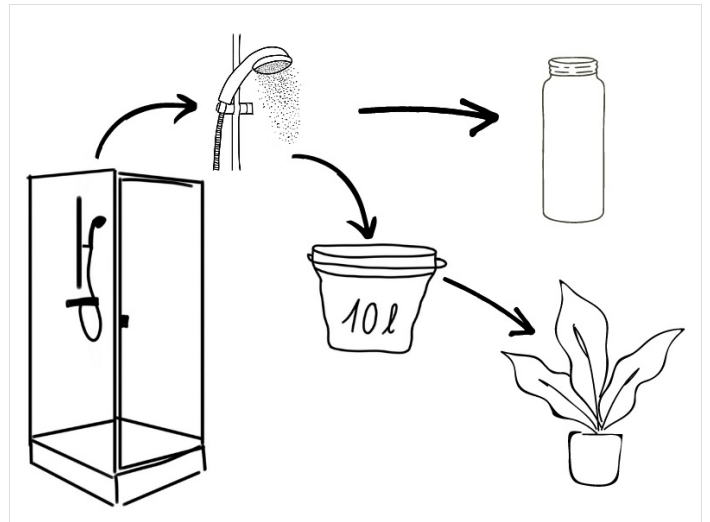


Step 1 - Récupérer les premiers litre froids

La plupart du temps on laisse couler les premiers litre d'eau froide le temps qu'elle chauffe. C'est de l'eau potable que l'on utilise pas.

- On peut simplement placer des bouteilles pour récupérer cette eau potable pour la boire plus tard.
- On peut aussi récupérer cette eau avec le petit seau pour arroser ses plantes en appartement.

L'eau savonneuse peut également servir à arroser ses plantes en pleine terre, (de nombreux traitement contre les envahisseurs sont à base de savon noir) s'il vous en reste après avoir tiré la chasse d'eau avant une nouvelle douche.

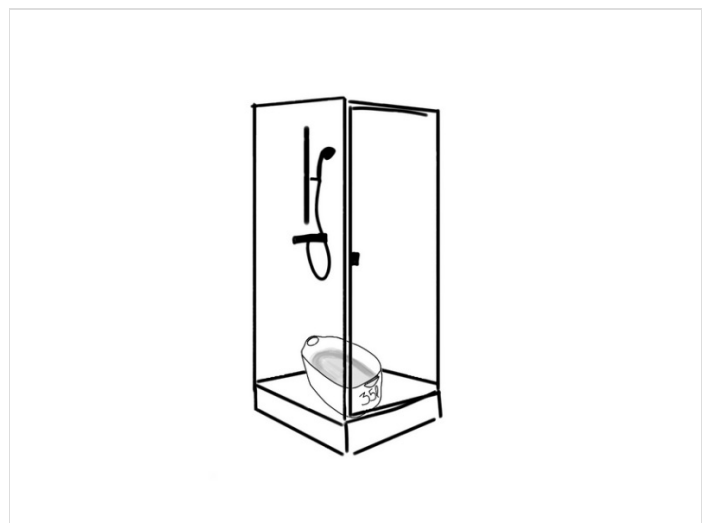


Step 2 - Récupérer l'eau de sa douche

Il s'agit simplement de placer la bassine sous ses pieds afin de récupérer l'eau savonneuse.

- On favorise l'usage de savon le plus simple possible, savonnette et shampoing solide.
- On peut faire pipi sous la douche, mais pas dans la bassine, pour éviter la prolifération de bactérie quand l'eau sera stockée.

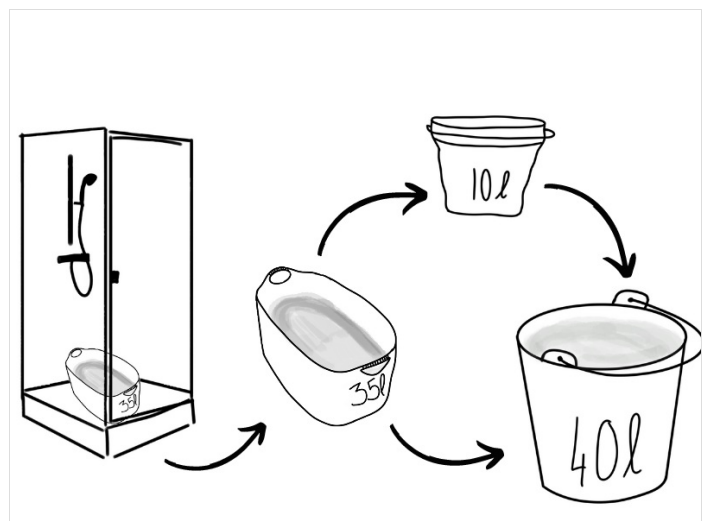
En connaissant le volume des bassines, on se rend facilement compte du volume d'eau utilisé à chaque douche



Step 3 - Transvaser l'eau (optionnel)

Une fois que l'on s'est douché, transvaser l'eau récupéré de sa douche dans le grand seau, que l'on essaie de placer à proximité des toilettes.

- Soit on porte la bassine pleine d'eau savonneuse (attention au dos et à ne pas en mettre partout)
- Soit on le fait en plusieurs fois à l'aide du petit seau, que l'on laisse à proximité du grand seau et des toilettes

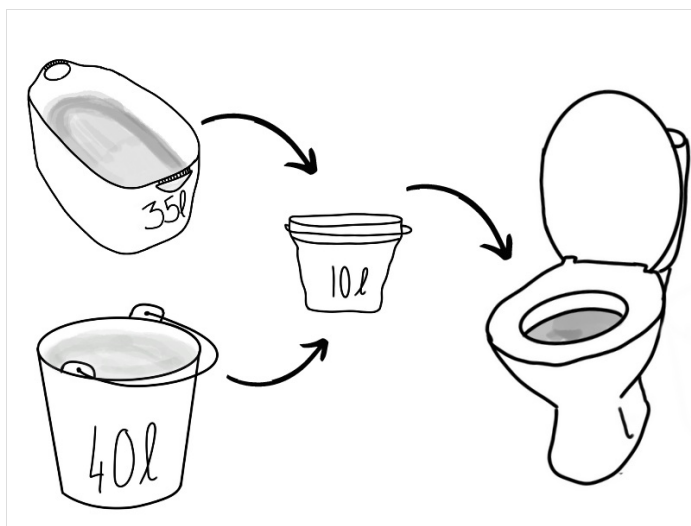


Step 4 - Tirer la chasse

Il suffit de lever la cuvette, remplir le petit seau avec l'eau savonneuse (depuis le grand seau ou depuis la baignoire directement), et d'en verser le contenu dans les toilettes !

Il faut prendre le coup de main pour le faire efficacement avec moins de 10 litres d'eau.

Il faut un bon débit d'eau pour bien évacuer rapidement. Ce geste est à adapter à vos toilettes et se perfectionnera, vous permettant de tirer la chasse avec moins d'eau !

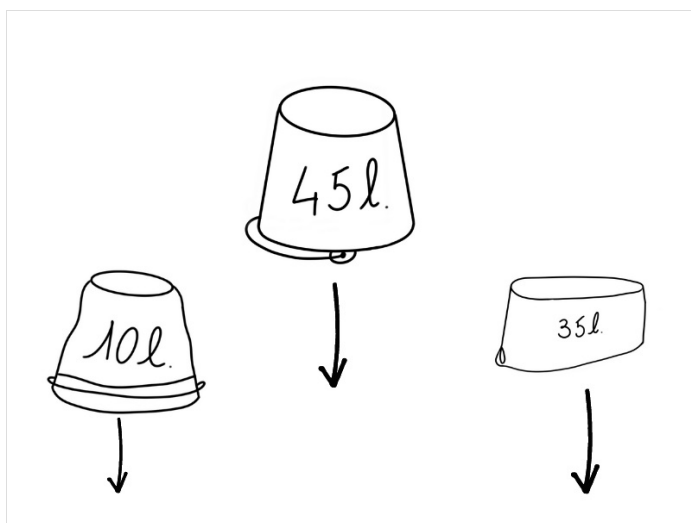


Step 5 - Séchage des contenants et nettoyage

Dès que l'un des contenants (seaux ou baignoire) est vide, il faut le mettre à l'envers pour qu'il sèche et évite la prolifération d'algues ou de bactéries.

Environ une fois par mois, les seaux et baignoires peuvent être nettoyés au vinaigre.

Garder une serpillière au sol et une lingette micro fibre à côté des toilettes est très pratique car il peut arriver de mettre quelques gouttes d'eau à côté...



i ...Il est recommandé de garder le mécanisme de chasse d'eau existant en eau, pour éviter qu'il sèche et s'use prématurément.