


Remorque à vélo - CHARRETTE - Cyclonomia

 Malo Landrain




https://wiki.lowtechlab.org/wiki/Remorque_%C3%A0_v%C3%A9lo_-_CHARRETTE_-_Cyclonomia

Dernière modification le 10/02/2025

 Difficulty **Hard**

 Duration **5 day(s)**

 Cost **300 EUR (€)**

Description

CHARRETTE est un projet libre de remorque à vélo à trois roues avec système de freinage inertiel et un système d'assistance électrique autonome porté par Cyclonomia.

Summary

Contents

Description

Summary

Introduction

Step 1 - Liens vers la documentation

Step 2 - Exemples d'utilisation

Notes and references

Comments

Introduction

CHARRETTE est un projet libre de remorque à vélo à **trois roues** avec système de **freinage inertiel** et un système d'assistance **électrique** autonome porté par Cyclonomia.

Pensée pour l'autoconstruction et une diffusion large, la remorque s'attelle sur toutes les tiges de selle de vélo ou se tire à la main. Le mécanisme du frein à inertie automatique protège remorque et cycliste en permettant d'augmenter **la charge utile jusqu'à 300 kg**.

Une assistance électrique est conçue pour que la charrette accompagne indépendamment le vélo en modulant sa propre puissance. Les plans et le code source sont sous licence CC-BY-SA.

D'autres éléments déployables solaires ou fonctionnels assurent une **grande variété d'usages** (restauration, culturel, social...).

La remorque, sous licence CERN-OHL-W v2, est conçue en tubes carrés simples à provisionner et facilement soudable.

Retrouvez le site web de la CHARRETTE en suivant ce lien.

<https://charrette.bike/pdf/documentation.pdf>

Step 1 - Liens vers la documentation

Fiche technique (lien)

Framagit du projet (lien)

- Construction du châssis
- Montage du frein à inertie
- Montage des équipements vélo
- Assistance électrique

La suite des tutoriels est disponible sur la page des ressources documentaires de CHARRETTE.



CHARRETTE
la remorque vélo open source - notice de montage

Guide d'autoconstruction d'une remorque auto-freinante à 3 roues avec options pour l'électrification et la mutualisation

Introduction générale

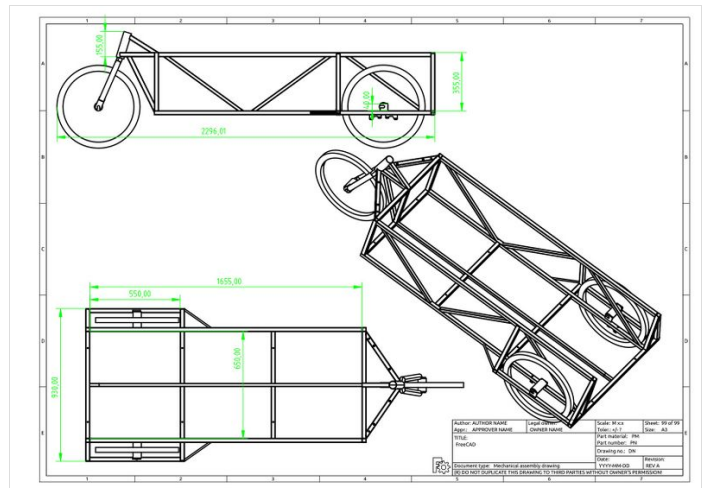
Une **assistance électrique** est conçue pour que la Charrette accompagne indépendamment le vélo en **modulant sa propre puissance** !
La remorque est conçue en tubes carrés simples à provisionner et facilement soudables. La fabrication du châssis de la charrette se compose de l'assemblage de 31 tubes.

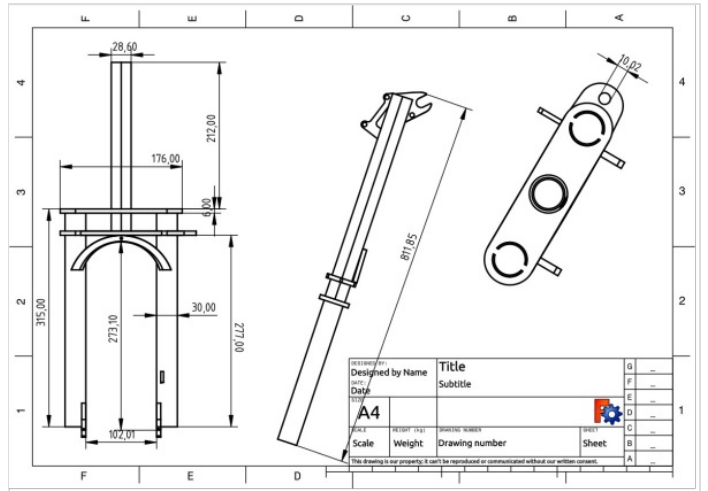
Les tubes découpés au laser sont fournis aux dimensions exactes.
Si vous souhaitez fabriquer votre charrette de A à Z, **vous pouvez vous-même les découper**. Vous trouverez à cette fin les cotes exactes en annexe.

Conçue pour l'autoconstruction et destinée à une diffusion large, la remorque s'attelle sur toutes les tiges de selles de vélo, ou se tire à la main.
Le mécanisme du **frein à inertie automatique** protège la remorque et le cycliste, en permettant d'augmenter la **charge jusqu'à 300kg**.

Il est possible de ranger la charrette à la verticale : gain de place dans votre espace de stockage assuré !
Tout en inox, elle ne rouille pas.

2





Step 2 - Exemples d'utilisation

De nombreuses applications peuvent être trouvées pour la CHARRETTE. Voici quelques exemples visuels.

La remorque génératrice présente sur ce site est inspirée de ce projet.



Notes and references

Source: <https://charrette.bike/>

<https://framagit.org/Veloma/Charrette>