


# Grelinette


 Valentine



<https://wiki.lowtechlab.org/wiki/Grelinette>

Dernière modification le 03/07/2023

 Difficulty **Medium**

 Duration **1 day(s)**

 Cost **0 EUR (€)**

## Description

La grelinette, ou bio-bêche, est un outil permettant d'ameublir le sol en profondeur sans le retourner et ainsi éviter de bouleverser les différentes couches du sol, tout en réduisant notablement la fatigue du bêchage.

# Summary

## Contents

Description

Summary

Step 1 - Découpe des pointes

Step 2 - Découpe du tube principal

Step 3 - Découpe des supports de manches

Step 4 - Meulage

Step 5 - Réaliser les angles des pointes

Step 6 - Découpe des manches

Step 7 - Perçage pour les pointes

Step 8 - Perçage pour les support de manches

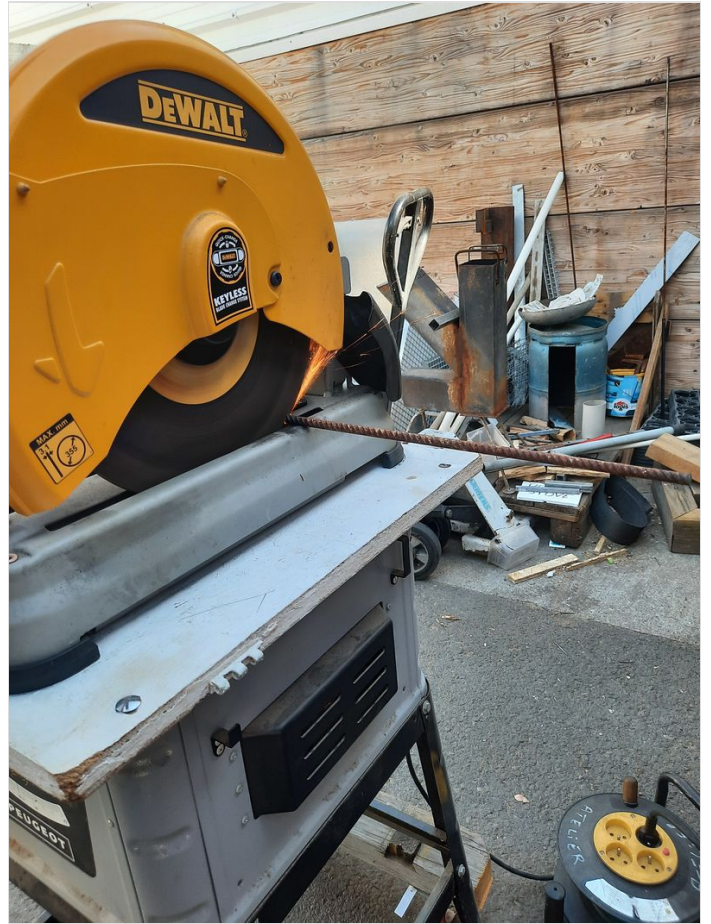
Step 9 - Soudure des pointes

Step 10 - Soudure des supports de manches

Step 11 - Vissage des manches

Comments

## Step 1 - Découpe des pointes





## Step 2 - Découpe du tube principal



### Step 3 - Découpe des supports de manches



---

### Step 4 - Meulage





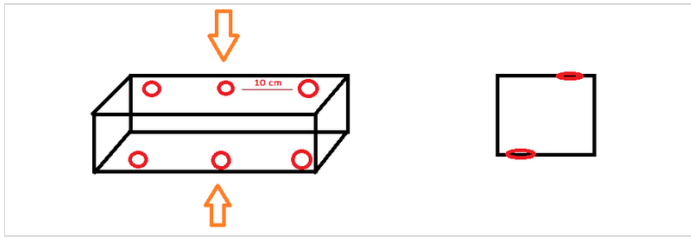
## Step 5 - Réaliser les angles des pointes



## Step 6 - Découpe des manches



## Step 7 - Perçage pour les pointes



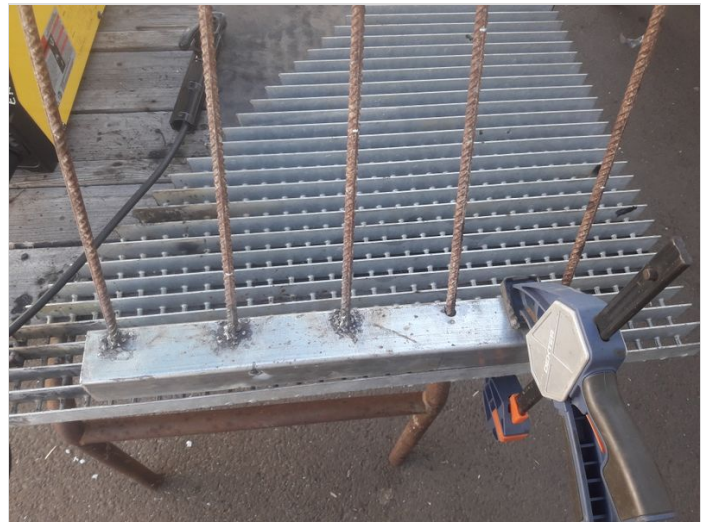


## Step 8 - Perçage pour les support de manches





## Step 9 - Soudure des pointes



## Step 10 - Soudure des supports de manches



## Step 11 - Vissage des manches

