


Séchoir solaire à feuilles

 Centre Ecologique Albert Schweitzer




https://wiki.lowtechlab.org/wiki/S%C3%A9choir_solaire_%C3%A0_feuilles

Dernière modification le 22/10/2019

 Difficulté **Difficile**

 Durée **20 jour(s)**

 Coût **2500 EUR (€)**

Description

Séchoir à feuilles prévu pour le séchage du Moringa au Burkina Faso mais utilisable pour n'importe quelles feuilles.

Sommaire

Sommaire

Description

Sommaire

Introduction

Étape 1 - Construction

Étape 2 - Utilisation

Commentaires

Introduction

Le *Moringa oleifera*, arbre tropical à usages multiples, est passé en une décennie du statut de plante marginale, voire inconnue, à celui de nouvelle ressource alimentaire et économique pour les pays du Sud. Les feuilles, faciles à produire et très riches en protéines, vitamines et minéraux, sont de plus en plus utilisées dans des projets luttant contre le malnutrition. La production de feuilles de moringa est aussi un moyen de générer des revenus agricoles, de développer des activités de transformation agroalimentaires que le CEAS International et ses partenaires du nord recherchent des technologies appropriées pour sa transformation et sa conservation.

Matériaux

Bois (dimensions en mm)

- 30x25x40100
- 25x65x960
- 25x40x85600
- 50x25x30200
- 70x70x13200
- 450x40x4150
- 75x25x8250
- 75x50x12550
- 25x20x77000
- 70x25x7600
- 170x23x15100
- 30x15x21750
- 90x30x35200

Acier (dimensions en mm)

- Tôle 470x330x2 (2x)
- Tôle 230x50x3 (2x)
- Tube carré 50x50x860 (2x)

Autre

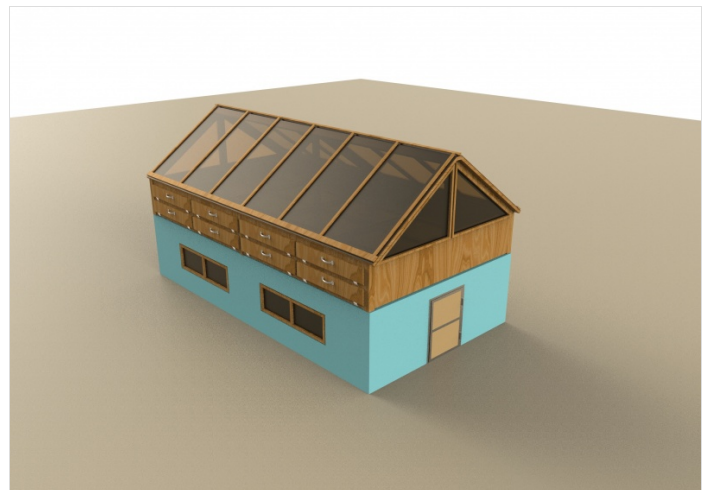
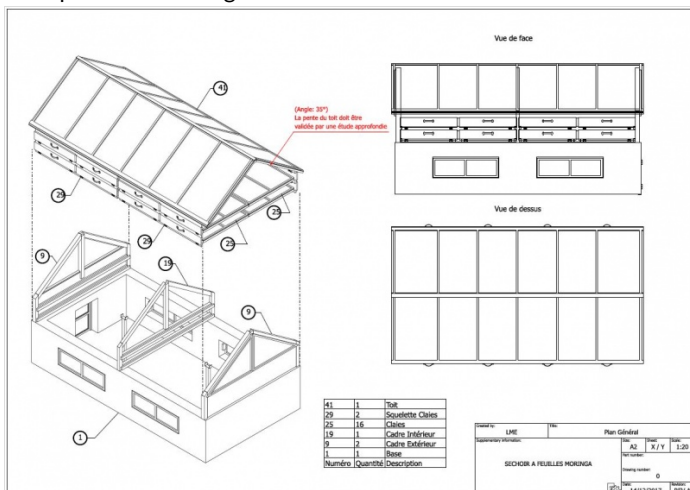
- Béton
- Moustiquaire 340x1090 (4x)
- Moustiquaire 730x2050 (2x)
- Charnière porte (18x)
- Grillage claies 910x1040 (16x)
- Fermeoir aimant (16x)
- Poignée (16x)
- Film plastique anti UV 1130x2743 (1x)
- Quincaillerie diverse

Outils

- Scies
- Perceuse
- Visseuse
- Plieuse
- Matériel pour bétonner

Étape 1 - Construction

Vous pouvez télécharger tout le dossier de fabrication sur notre site internet à l'adresse suivante: www.ceas.ch





Étape 2 - Utilisation

1. Basculer la porte jusqu'en butée.
2. Sortir la claie au maximum.
3. Étaler les produits à sécher de manière homogène sans superposer les produits et en laissant de l'espace pour la circulation de l'air.
4. Rentrer la claie dans son logement et refermer la porte.
5. Laisser sécher, sans autre action, jusqu'au résultat désiré.

