


Rideau thermique - prototype 2


 Low-tech with Refugees - Low-tech & Réfugiés




https://wiki.lowtechlab.org/wiki/Rideau_thermique_-_prototype_2

Dernière modification le 03/07/2024

 Difficulté Facile

 Durée 4 heure(s)

 Coût 1EUR (€)

Description

Un prototype pour réaliser un rideau thermique en utilisant les briques de lait qui se compose principalement de: -75% de carton -21% de polyéthylène (plastique). -4% d'aluminium.

Sommaire

Sommaire

Description

Sommaire

Introduction

Étape 1 - Préparation de Brique de lait

Étape 2 - Regroupement des différents briques

Étape 3 - Ajout de tissu

Étape 4 - Ajout de fil pour fermeture

Commentaires

Introduction

Pour réaliser le Rideau thermique, nous avons choisi des matériaux satisfaisant les propriétés suivantes:

- limite les courants d'air entrant
- matériau inerte, non toxique, indéchirable.
- Isolation thermique.
- Bon niveau esthétique.
- économique.

La brique de lait contient ces matériaux:

- Polyéthylène : (Plastique)
 - pourra s'enflammer à 260 °C
 - Non toxique indéchirable
 - matériau chimiquement inerte (ne réagit dans un aucun sens chimique ou biologique)
- Aluminium:
 - isolation thermique.
- Le carton et plastique limite les courants de vents; moins de pore que le tissu.

En plus la brique de lait est économique et on fait de recyclage.

On a ajouté du tissu pour ajouter un côté esthétique et améliorer la conservation de chaleur.



Matériaux

- Brique de lait(il faut récupérer plus que 5 Briques pour réaliser un rideau moyen.
- tissu (des vêtements plus utilisables...).

Outils

- fil et aiguille ou machine à coudre.
- ciseau et agrafeuse
- scotch





Étape 1 - Préparation de Brique de lait

- Bien nettoyer les briques du lait restant.
- Il faut aplatir les briques de telle sorte d'avoir aucune pli.
- Découper la Brique comme montrer dans la photo.
- Enlever la couche extérieur de la brique de telle sorte à garder un peu de carton (attention à la déchirure de la brique).



Étape 2 - Regroupement des différents briques

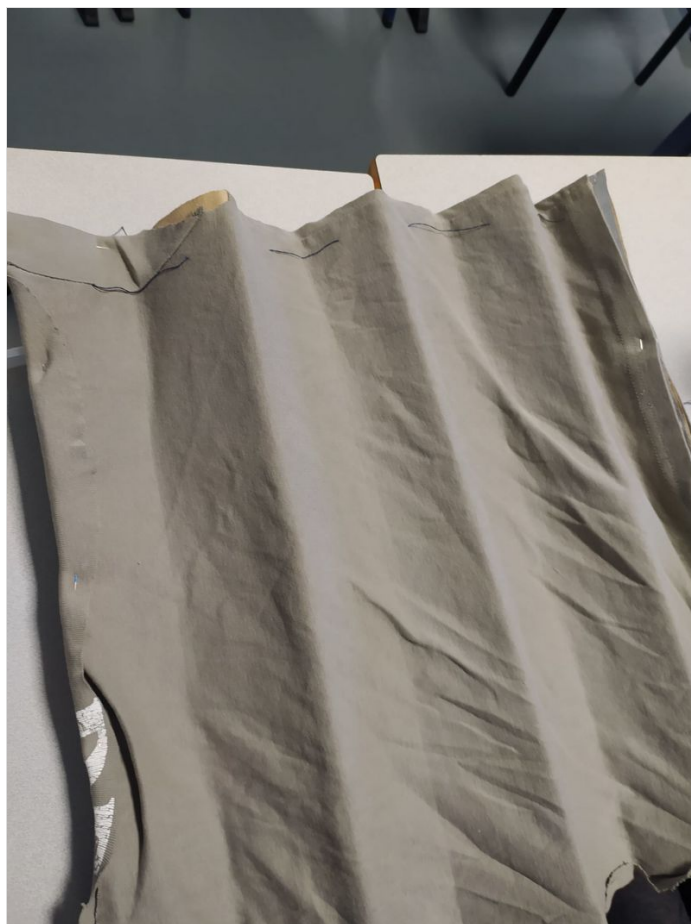
- attacher les différentes briques (à l'aide du scotch).
- agraffer des parties qui ne sont pas bien coller .



Étape 3 - Ajout de tissu

Vous pouvez ajouter des vêtements à jeter ou des tissus déchirés.

- Pour l'esthétique vous pouvez ajouter un tissu décorer pour emballer les briques et aussi pour augmenter l'efficacité.



Étape 4 - Ajout de fil pour fermeture

- Pour finir on fait passer un fil au dessus du rideau pour fermer et ouvrir.
- faire à l'aide du fil un nœud d'un côté et de l'autre côté, vous tirez pour fermer.

