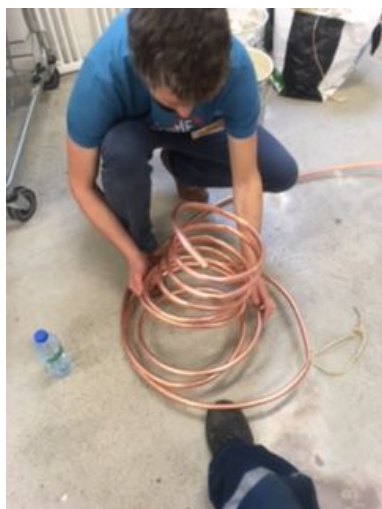


Fichier:Torsader le cuivre.JPG




Pas de plus haute résolution disponible.

Torsader_le_cuivre.JPG (240 × 320 pixels, taille du fichier : 34 Kio, type MIME : image/jpeg)

Historique du fichier

Cliquer sur une date et heure pour voir le fichier tel qu'il était à ce moment-là.

	Date et heure	Vignette	Dimensions	Utilisateur	Commentaire
actuel	19 juin 2016 à 14:05		240 × 320 (34 Kio)	Marceloi (discussion contributions)	

Vous ne pouvez pas remplacer ce fichier.

Utilisation du fichier

Aucune page n'utilise ce fichier.

Métadonnées

Ce fichier contient des informations supplémentaires, probablement ajoutées par l'appareil photo numérique ou le numériseur utilisé pour le créer. Si le fichier a été modifié depuis son état original, certains détails peuvent ne pas refléter entièrement l'image modifiée.

Fabricant de l'appareil photo	Apple
Modèle de l'appareil photo	iPhone SE
Temps d'exposition	1/33 s (0,03030303030303 s)
Ouverture	f/2,2
Sensibilité ISO	125
Date de la prise originelle	18 juin 2016 à 15:27
Longueur focale	4,15 mm
Latitude	48° 49' 25,81" N
Longitude	2° 23' 8,12" E
Altitude	34,561 mètres au-dessus du niveau de la mer
Orientation	Tournée de 90° dans le sens antihoraire
Résolution horizontale	72 ppp
Résolution verticale	72 ppp
Logiciel utilisé	9.3.2
Date de modification du fichier	18 juin 2016 à 15:27
Positionnement YCbCr	Centré

Programme d'exposition	Programme normal
Version EXIF	2.21
Date de la numérisation	18 juin 2016 à 15:27
Signification de chaque composante	1. Y 2. Cb 3. Cr 4. N'existe pas
vitesse d'obturation de l'APEX	5,0594713656388
Ouverture de l'APEX	2,2750072066878
Luminance APEX	2,995358649789
Correction d'exposition	0
Mode de mesure	Modèle
Flash	Flash non déclenché, mode automatique
Date de la prise originelle	599
Date de la numérisation	599
Version FlashPix prise en charge	0 100
Espace colorimétrique	sRGB
Type de capteur	Capteur de couleur à une puce
Type de scène	Image photographiée directement
Mode d'exposition	Automatique
Balance des blancs	Automatique
Longueur focale pour un film 35 mm	29 mm
Type de capture de la scène	Standard
Heure GPS (horloge atomique)	13:27
Unité de vitesse	Kilomètres à l'heure
Vitesse du récepteur GPS	0
Référence pour la direction de l'image	Nord vrai
Direction de l'image	253,34579439252
Référence pour le relèvement de la destination	Nord vrai
Relèvement de la destination	253,34579439252
Date GPS	18 juin 2016