

Fichier:Step 2.jpg

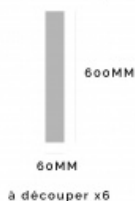
STEP 2 : PRÉPARER LA CHEMINÉE INTERIEURE POUR MAXIMISER LA SURFACE DE CONDENSATION

DÉCOUPER DEUX PIÈCES IDENTIQUES EN ALUMINIUM



Nous avons utilisé la water jet pour découper afin d'aller plus vite mais il est possible de le faire à la grignoteuse, à la scie à champ tourné ou même à la scie à métaux

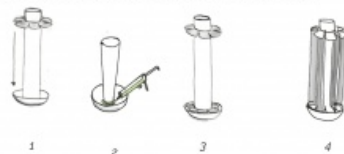
DÉCOUPER 6 AILETTES EN ALUMINIUM, À L'IDENTIQUE



DÉCOUPER ET PERCER LA COUPELLE DU LAMPADAIRE AVEC UNE SCIE CLOCHE



ASSEMBLER LE TOUT SANS OUBLIER L'ÉTANCHÉITÉ



Taille de cet aperçu : 356 × 599 pixels.

Fichier d'origine (3 508 × 5 906 pixels, taille du fichier : 929 Kio, type MIME : image/jpeg)

Historique du fichier

Cliquer sur une date et heure pour voir le fichier tel qu'il était à ce moment-là.

	Date et heure	Vignette	Dimensions	Utilisateur	Commentaire
actuel	19 juin 2016 à 15:00		3 508 × 5 906 (929 Kio)	Les chèvres infernales (discussion contributions)	

Vous ne pouvez pas remplacer ce fichier.

Utilisation du fichier

Aucune page n'utilise ce fichier.

Métadonnées

Ce fichier contient des informations supplémentaires, probablement ajoutées par l'appareil photo numérique ou le numériseur utilisé pour le créer. Si le fichier a été modifié depuis son état original, certains détails peuvent ne pas refléter entièrement l'image modifiée.

Orientation	Normale
Résolution horizontale	300 ppp
Résolution verticale	300 ppp

Logiciel utilisé	Adobe Photoshop CS6 (Windows)
Date de modification du fichier	19 juin 2016 à 16:01
Espace colorimétrique	Non calibré
Date de la numérisation	19 juin 2016 à 17:01
Date de la dernière modification des métadonnées	19 juin 2016 à 17:01
Identifiant unique du document original	xmp.did:39BE1BF62B36E6119B44C70629A14DB9