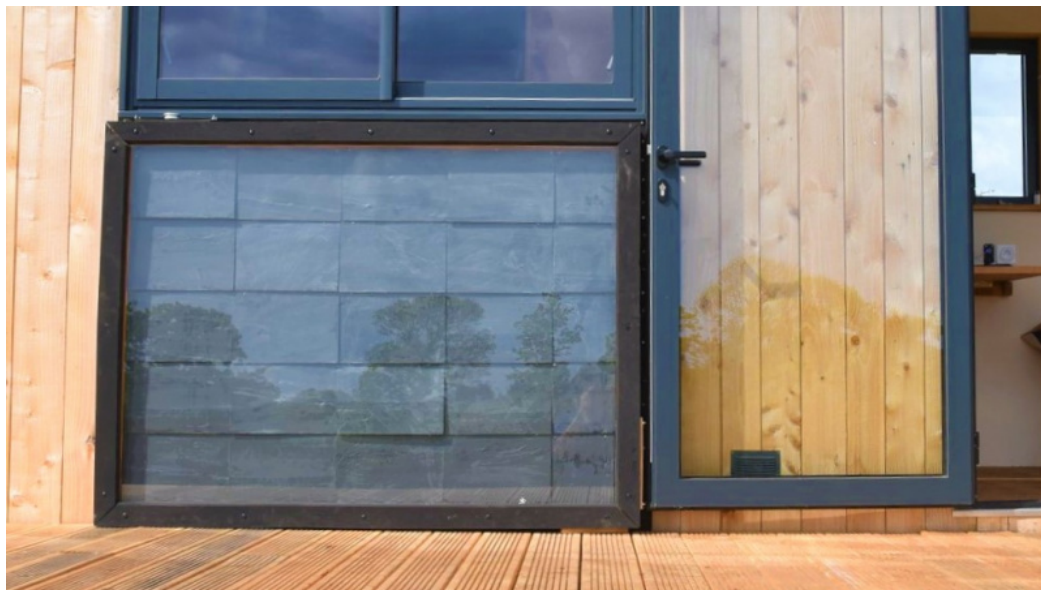


Fichier:Chauffage solaire version ardoise 47949921956 479ae5b9ec kk.jpg




Taille de cet aperçu : 800 × 451 pixels.

Fichier d'origine (979 × 552 pixels, taille du fichier : 130 Kio, type MIME : image/jpeg)

Chauffage_solaire_version_ardoise_47949921956_479ae5b9ec_kk

Historique du fichier

Cliquer sur une date et heure pour voir le fichier tel qu'il était à ce moment-là.

	Date et heure	Vignette	Dimensions	Utilisateur	Commentaire
actuel	7 octobre 2019 à 11:01		979 × 552 (130 Kio)	GoldofBengal (discussion contributions)	Chauffage_solaire_version_ardoise_47949921956_479ae5b9ec_kk

Vous ne pouvez pas remplacer ce fichier.

Utilisation du fichier

Le fichier suivant est un doublon de celui-ci (plus de détails) :

Fichier:Chauffage solaire version ardoise 47949921956 479ae5b9ec k.jpg

Les 4 pages suivantes utilisent ce fichier :

Chauffage solaire version ardoise
Chauffage solaire version ardoise/en
Chauffage solaire version ardoise/fr
Chauffage solaire version ardoise/pt

Métadonnées

Ce fichier contient des informations supplémentaires, probablement ajoutées par l'appareil photo numérique ou le numériseur utilisé pour le créer. Si le fichier a été modifié depuis son état original, certains détails peuvent ne pas refléter entièrement l'image modifiée.

Fabricant de l'appareil photo	NIKON CORPORATION
Modèle de l'appareil photo	NIKON D5600
Temps d'exposition	1/320 s (0,003125 s)
Sensibilité ISO	200
Date de la prise originelle	27 mai 2019 à 06:48
Longueur focale	20 mm
Orientation	Normale
Résolution horizontale	72 ppp
Résolution verticale	72 ppp
Logiciel utilisé	Windows Photo Editor 10.0.10011.16384
Date de modification du fichier	7 octobre 2019 à 10:58
Positionnement YCbCr	Centré
Programme d'exposition	Indéfini
Version EXIF	2.31
Date de la numérisation	27 mai 2019 à 06:48

Signification de chaque composante	1. Y 2. Cb 3. Cr 4. N'existe pas
Mode de compression de l'image	4
Mode de mesure	Modèle
Source de lumière	Inconnue
Flash	Flash non déclenché, suppression du flash obligatoire
Date en fraction de seconde	19
Date de la prise originelle	19
Date de la numérisation	19
Version FlashPix prise en charge	0 100
Espace colorimétrique	sRGB
Type de capteur	Capteur de couleur à une puce
Mode d'exposition	Automatique
Balance des blancs	Automatique
Taux de zoom numérique	1
Type de capture de la scène	Standard
Contrôle du gain	Aucun
Contraste	Normal
Saturation	Normale
Netteté	Normale
Distance du sujet	Inconnue
version IIM	4