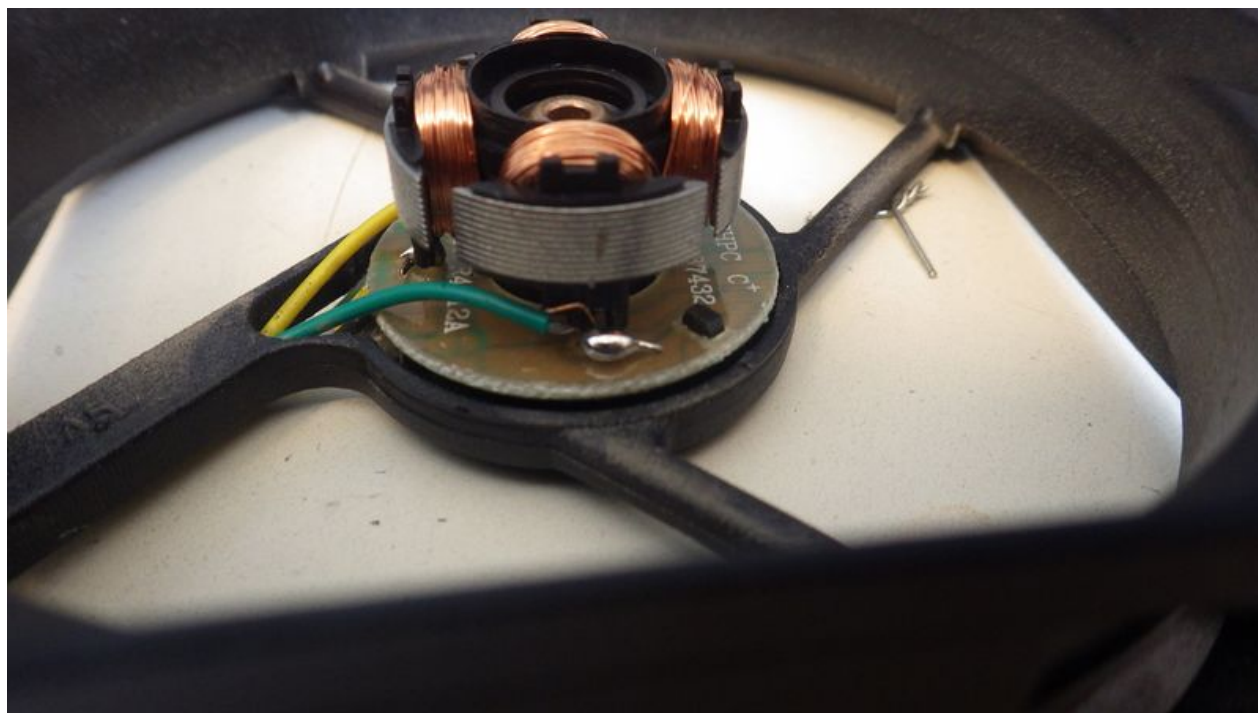


Fichier:Chargeur de téléphone éolien IMGP1291.JPG





Taille de cet aperçu : 800 × 450 pixels.

Fichier d'origine (2 304 × 1 296 pixels, taille du fichier : 853 Kio, type MIME : image/jpeg)

Fichier téléversé avec MsUpload

Historique du fichier

Cliquer sur une date et heure pour voir le fichier tel qu'il était à ce moment-là.

	Date et heure	Vignette	Dimensions	Utilisateur	Commentaire
actuel	6 septembre 2016 à 20:16		2 304 × 1 296 (853 Kio)	KvnLsl (discussion contributions)	Fichier téléversé avec MsUpload
	6 septembre 2016 à 20:15		2 304 × 1 296 (853 Kio)	KvnLsl (discussion contributions)	Fichier téléversé avec MsUpload

Vous ne pouvez pas remplacer ce fichier.

Utilisation du fichier

Aucune page n'utilise ce fichier.

Métadonnées

Ce fichier contient des informations supplémentaires, probablement ajoutées par l'appareil photo numérique ou le numériseur utilisé pour le créer. Si le fichier a été modifié depuis son état original, certains détails peuvent ne pas refléter entièrement l'image modifiée.

Fabricant de l'appareil photo	PENTAX RICOH IMAGING
Modèle de l'appareil photo	PENTAX WG-3
Temps d'exposition	1/45 s (0,022222222222222 s)
Ouverture	f/2,8
Sensibilité ISO	320
Date de la prise originelle	Date inconnue
Longueur focale	4,5 mm
Orientation	Normale
Résolution horizontale	72 ppp
Résolution verticale	72 ppp

Logiciel utilisé	PENTAX WG-3 Ver. 1.00
Date de modification du fichier	Date inconnue
Positionnement YCbCr	Co-situé
Version EXIF	2.3
Date de la numérisation	Date inconnue
Signification de chaque composante	1. Y 2. Cb 3. Cr 4. N'existe pas
Correction d'exposition	0
Mode de mesure	Modèle
Flash	Flash non déclenché, mode automatique