


مخض الزبدة

Low-tech with Refugees - Low-tech & Réfugiés 




https://wiki.lowtechlab.org/wiki/Baratte_%C3%A0_beurre/ar

Dernière modification le 13/08/2024

 Difficulté Moyen

 Durée (heure(s) 3

 Coût (€) EUR 3

Description

مخض الزبدة هي أداة تُستخدم لتحويل القشدة إلى زبدة عن طريق التقليب. تستخدم آلية دوارة لفصل الدهون عن السائل الموجود في القشدة.

Sommaire

Description

Sommaire

Introduction

Étape 1 - ثقب الغطاء

Étape 2 - دعائم جانبية

Étape 3 - إنشاء المقبض العلوي

Étape 4 - طباعة الشجرة

Étape 5 - طباعة الدليل السفلي

Étape 6 - أضف الترس السفلي

Étape 7 - المقبض

Étape 8 - استمتع

Commentaires

Introduction

مرحبًا بكم في صفحة العرض التقديمي لمشروع مخض الزبدة! في عالم حديث يعتمد في كثير من الأحيان على التكنولوجيا المتطورة، اخترنا العودة إلى الحلول البسيطة والمستدامة للاحتياجات اليومية الأساسية. ينبع إلهامنا بشكل خاص من أزمة الزبدة الفرنسية في عام 2017، وهو الحدث الذي سلط الضوء على ضعف إمداداتنا من الزبدة.

في مواجهة هذه الأزمة، شرعنا في تصميم حل متاح للجميع، من خلال ابتكار مخض زبدة منخفض التقنية. هدفنا هو إعادة التحكم في إنتاج هذا المنتج الأساسي إلى الناس من خلال تقديم بديل بسيط وبأسعار معقولة وصديق للبيئة. ونهدف من خلال هذا المشروع إلى إثبات أن التقنيات منخفضة التأثير يمكن أن تكون فعالة بنفس القدر، إن لم تكن أكثر فعالية، من نظيراتها عالية التقنية، مع تعزيز استقلالية أكبر في الغذاء داخل المجتمعات.

ولسوء الحظ، لم يتسنى إكمال هذا المشروع، ولكنه بداية واعدة للمستقبل. ويتطلب المشروع معدات قليلة جداً وبكلفت 3 يورو فقط بدلاً من 50 يورو.

Matériaux

- إناء قديم (زيتون هنا)
- علبة الكمبيوتر الشخصي القديمة
- أحجام البراغي المختلفة
- ملحق ملولب
- غصن شجرة (البتولا هنا)

Outils

- طابعة 3D
- مكبس الحفر
- منشار خشب
- مجموعة مفاتيح ألين

Étape 1 - ثقب الغطاء

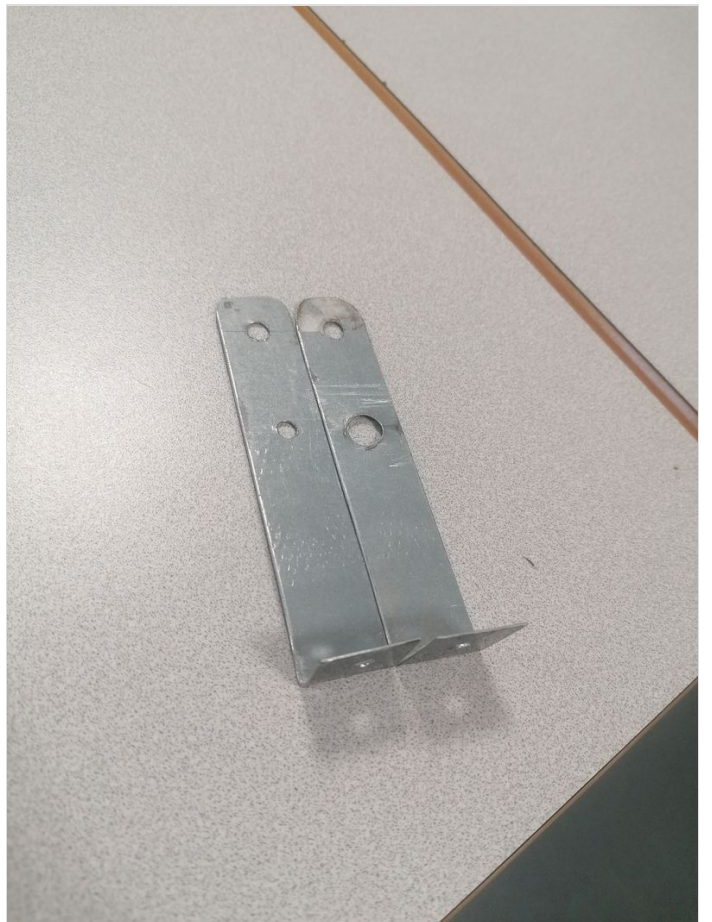
قم بحفر الثقوب في الغطاء كما هو موضح في الصورة.

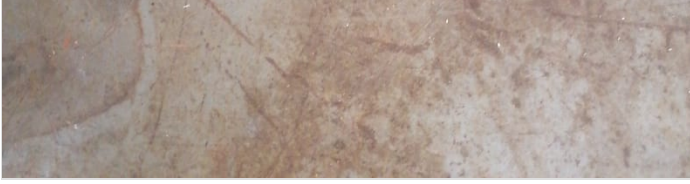


Étape 2 - دعامة جانبية

- قطع الدعامة الجانبية من الصفيحة المعدنية
- صنع الطية
- الحفر بشكل صحيح
- التجميع على الغطاء



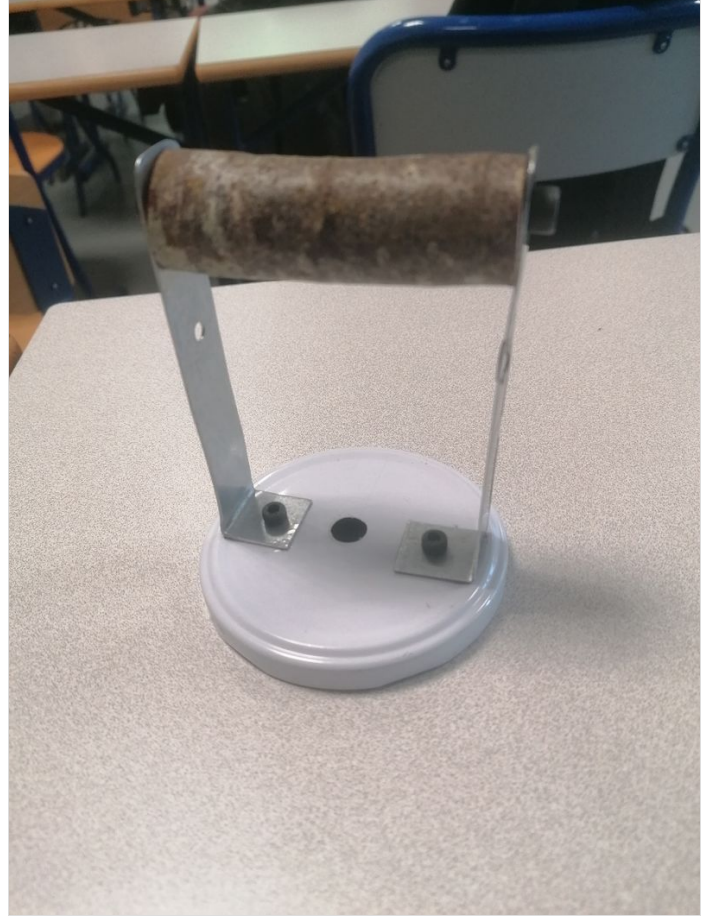




Étape 3 - إنشاء المقبض العلوي

حفر قطعة من خشب البتولا
إضافة إدخالات لولبية
قم بتجميع التجميع باستخدام البراغي





Étape 4 - طباعة الشجرة

استخدم الملف ثلاثي الأبعاد للشجرة وأضفه إلى المجموعة.

<https://www.thingiverse.com/thing:6479752>



Étape 5 - طباعة الدليل السفلي

اطبع الدليل السفلي من القالب الخاص بك
إضافة إدخالات ملولبة باستخدام مكواة لحام
ثم صوّب نحو الكل

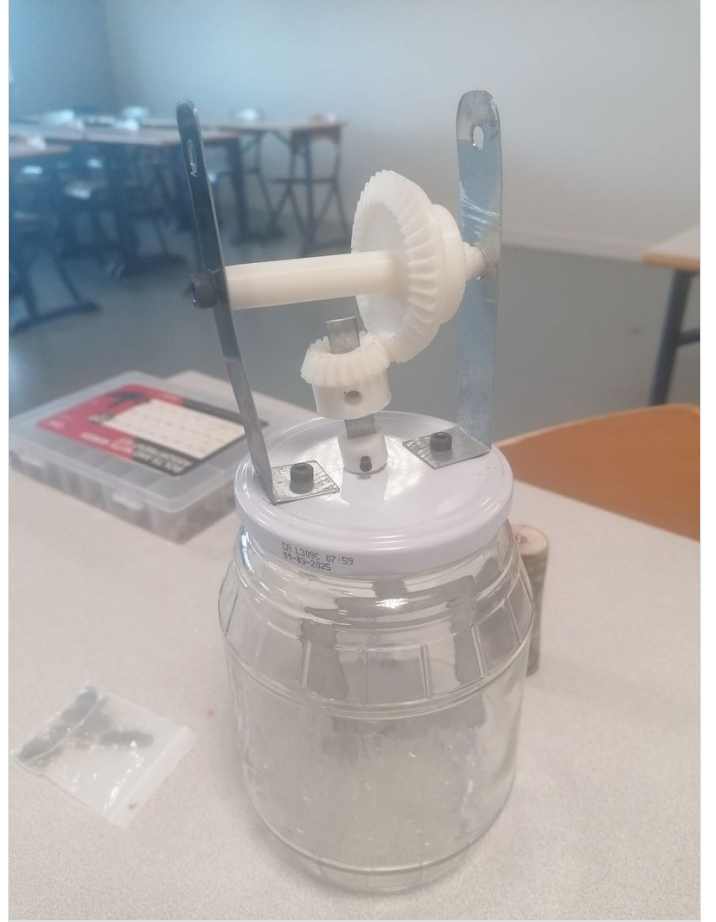
<https://www.thingiverse.com/thing:6479752>



Étape 6 - أضف الترس السفلي

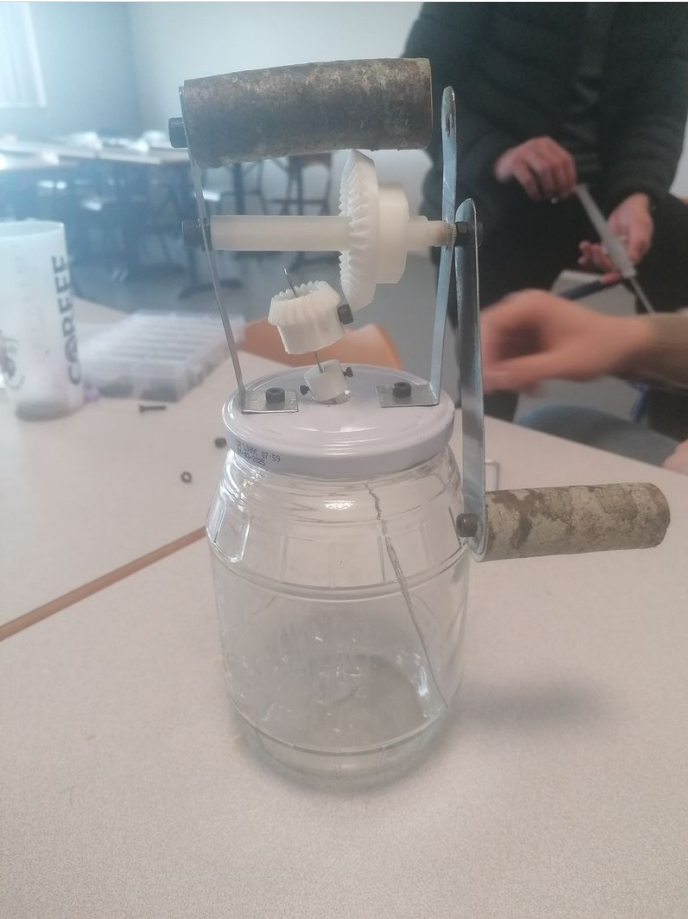
اطبع الدليل السفلي من القالب الخاص بك
إضافة إدخالات ملولبة باستخدام مكواة لحام
ثم صوّب نحو الكل

<https://www.thingiverse.com/thing:6479752>



المقبض - Étape 7

قطع المقبض
اقطع الجزء المعدني المرتبط بالمقبض
أضفها كلها إلى المجموعة



Étape 8 - استمتع

أحسنتم، كن فخوراً بنفسك، لقد وصلت إلى نهاية البرنامج التعليمي.

