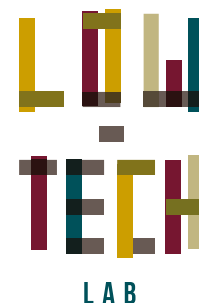


COMMENT CRÉER

SON LOGO LOW-TECH TOUR ?

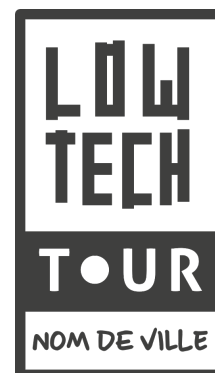


1 - LE TEMPLATE

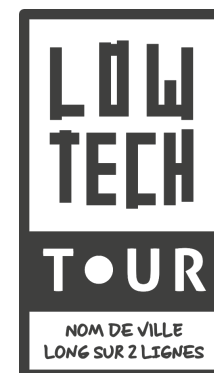
En fonction de la taille du nom de la ville, de la région ou du pays dans laquelle vous effectuez votre tour, déterminez lequel des templates 1 ligne ou 2 lignes est le plus adapté.

Police à installer : Mynerve

Logiciels possibles : Inkscape (libre) ou Illustrator



Template
1 ligne



Template
2 lignes

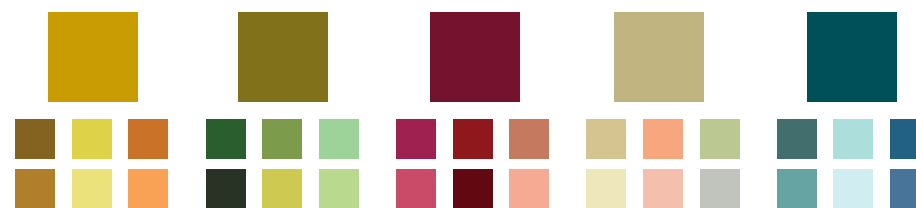
2 - LA COULEUR

Le logo est d'une seule et même couleur.

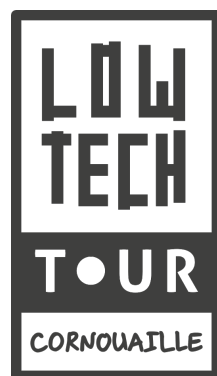


La couleur proposée

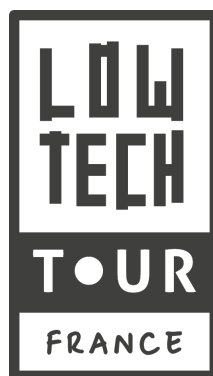
Les couleurs
possibles



3 - LES EXEMPLES



Logo
Low-tech Tour
Cornouaille
2021



Logo
Low-tech Tour
France
2017

4 - POINTS DE VIGILANCE

Seuls peuvent être modifiés :

- Le nom de la ville, du pays ou de la région du tour
- La couleur du logo

Ne doivent pas être modifiés :

- Les proportions générale du logo
- Les proportions de la zone destinée au nom de la ville
- La typographie du nom de la ville

5 - EXPORTS

Si possible, exportez votre logo dans les formats suivants :

Web (RVB) : ai, svg, png 72dpi, jpg 72dpi

Print (CMJN) : ai, pdf, png 300dpi, JPG300dpi,

6 - VALIDATION

Envoyez votre logo et ses différents exports à community@lowtechlab.org pour les faire valider.