

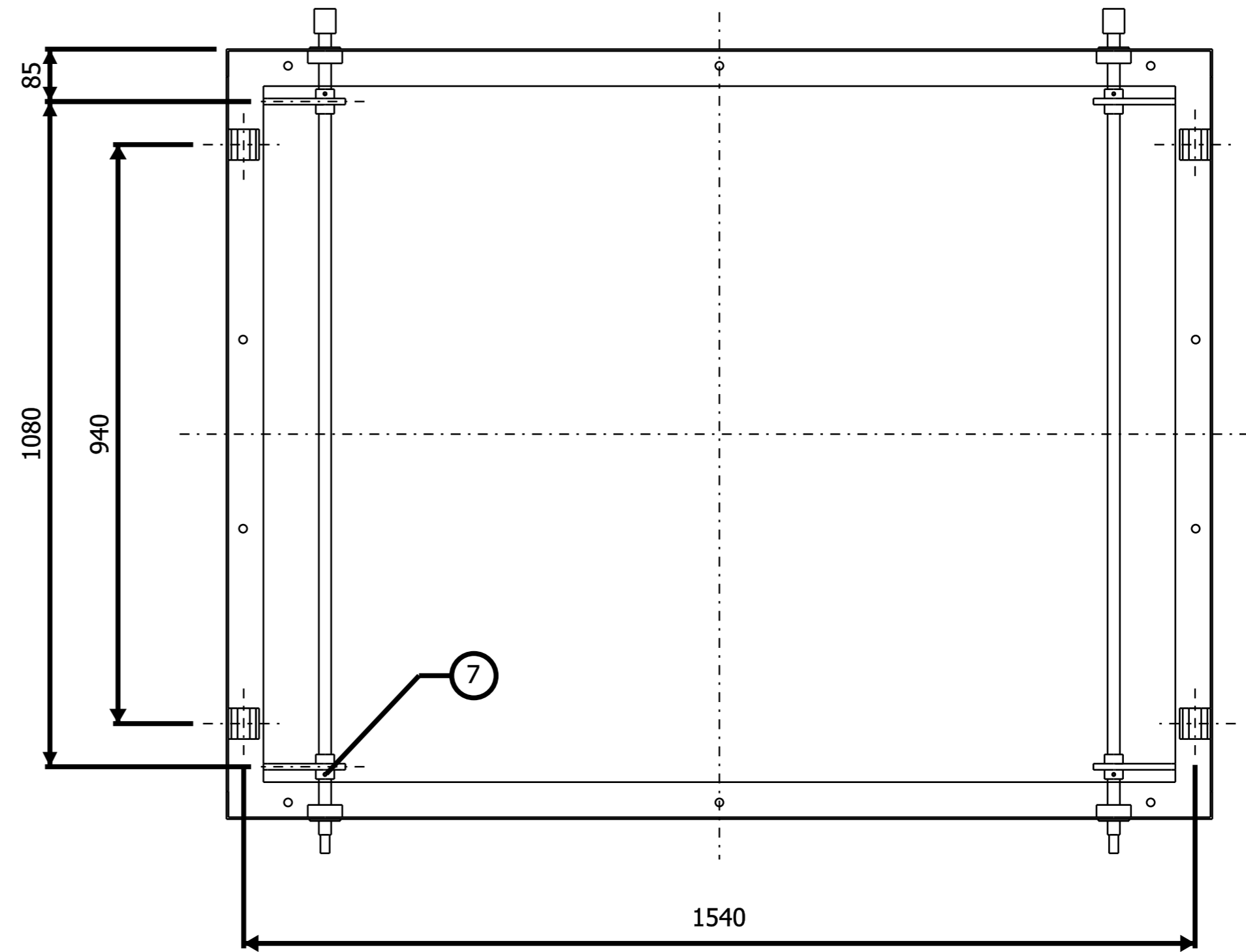
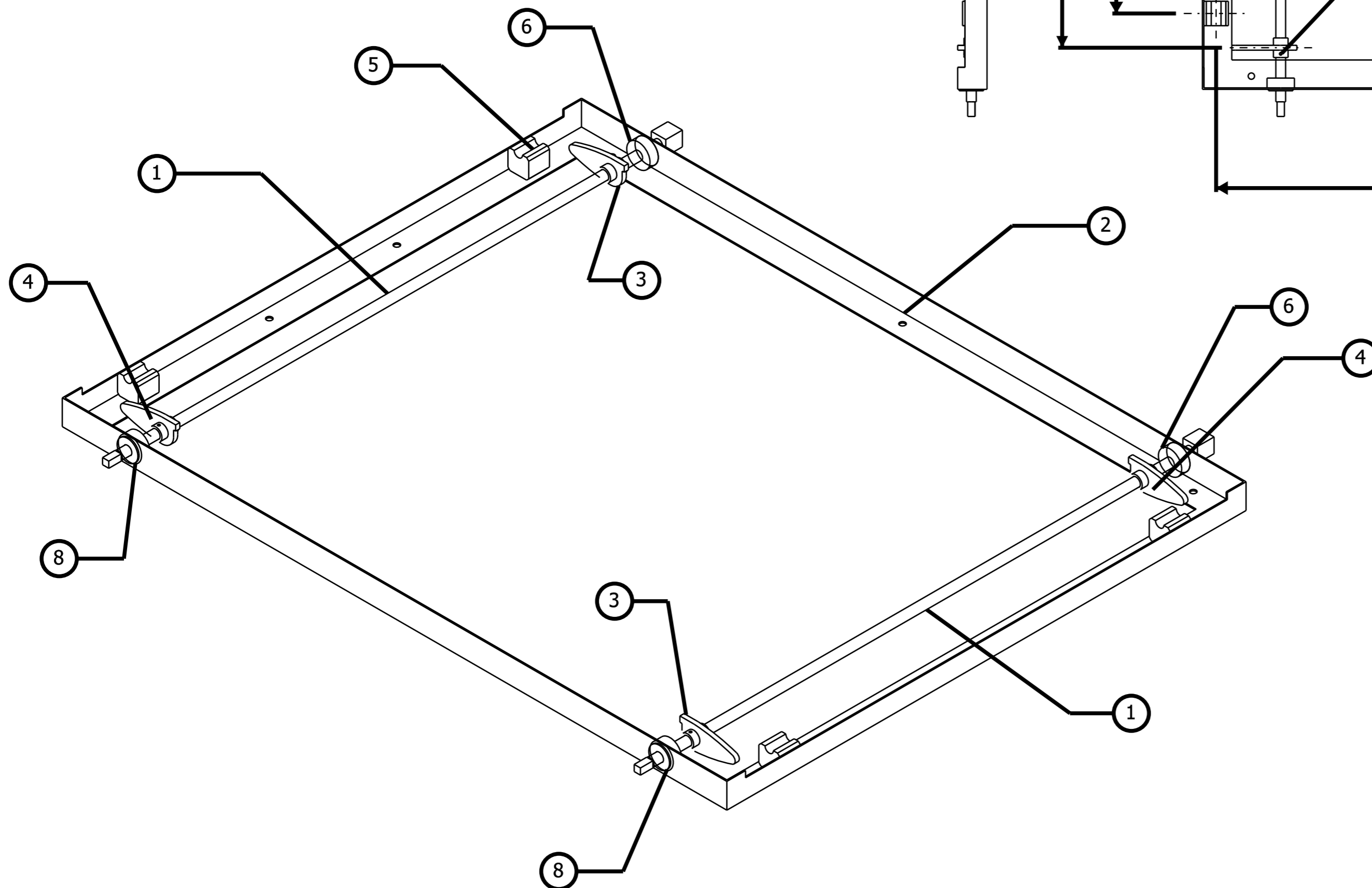
Les dimensions du Cadre sont à adapter
selon le modèle du triporteur motorisé utilisé

Les Supports Benne (5) et Entretoises (6) sont à souder sur le cadre (2)

Les Circlips (8) sont à souder sur l'arbre à came (1)

Vue de face

Vue de gauche



8	4	Rondelle
7	4	Goupille Ø5
6	4	Entretoise
5	1	Support Benne
4	2	Came gauche
3	2	Came droite
2	1	Cadre
1	2	Arbre à came
Numéro	Quantité	Description

Created by:	LME	Title:	Plan d'ensemble Cadre					
Supplementary information:	A - Cadre - Charrette Benne Triporteur		Size:	A2	Sheet:	X / Y	Scale:	1:8
			Part number:			0		
			Drawing number:			A0		
			Date:	25/04/2017	Revision:	REV A		